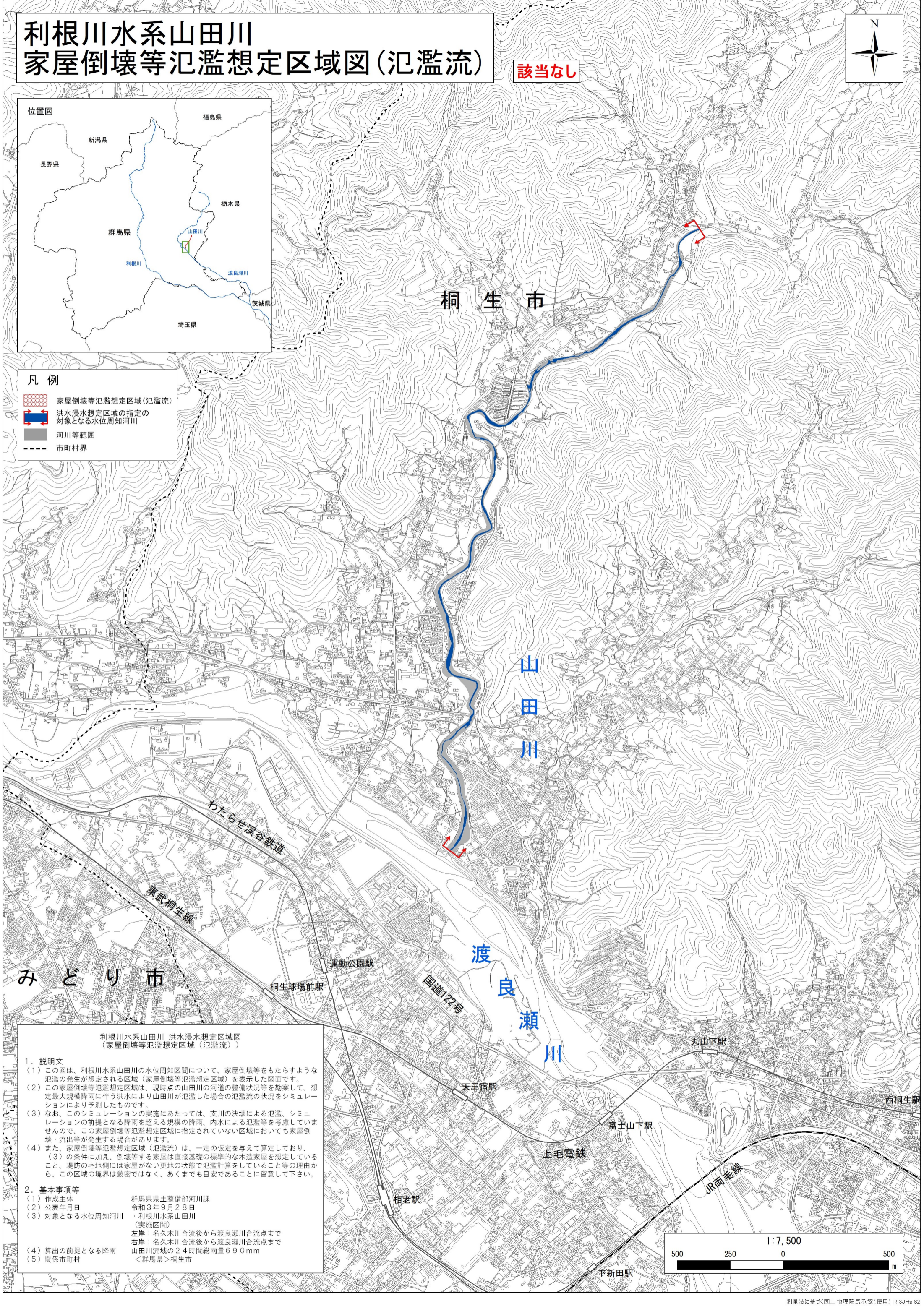


# 利根川水系山田川 家屋倒壊等氾濫想定区域図(氾濫流)

該当なし



- 凡例
- 家屋倒壊等氾濫想定区域(氾濫流)
  - 洪水浸水想定区域の指定の対象となる水位周知河川
  - 河川等範囲
  - 市町村界



利根川水系山田川 洪水浸水想定区域図  
(家屋倒壊等氾濫想定区域(氾濫流))

1. 説明文
  - (1) この図は、利根川水系山田川の水位周知区間について、家屋倒壊等をもたらすような氾濫の発生が想定される区域(家屋倒壊等氾濫想定区域)を表示した図面です。
  - (2) この家屋倒壊等氾濫想定区域は、現時点の山田川の河道の整備状況等を勘案して、想定最大規模降雨に伴う洪水により山田川が氾濫した場合の氾濫流の状況をシミュレーションにより予測したものです。
  - (3) なお、このシミュレーションの実施にあたっては、支川の決壊による氾濫、シミュレーションの前提となる降雨を超える規模の降雨、内水による氾濫等を考慮していませんので、この家屋倒壊等氾濫想定区域に指定されていない区域においても家屋倒壊・流出等が発生する場合があります。
  - (4) また、家屋倒壊等氾濫想定区域(氾濫流)は、一定の仮定を与えて算定しており、(3)の条件に加え、倒壊等する家屋は直接基礎の標準的な木造家屋を想定していること、堤防の宅地側には家屋がない更地の状態で氾濫計算をしていること等の理由から、この区域の境界は厳密ではなく、あくまでも目安であることを留意して下さい。
2. 基本事項等
  - (1) 作成主体 群馬県土木整備部河川課
  - (2) 公表年月日 令和3年9月28日
  - (3) 対象となる水位周知河川 利根川水系山田川(実施区間)  
左岸：名久木川合流後から渡良瀬川合流点まで  
右岸：名久木川合流後から渡良瀬川合流点まで  
山田川流域の24時間総雨量69.0mm  
<群馬県>桐生市
  - (4) 算出の前提となる降雨
  - (5) 関係市町村

